

Prevenzione e Tecniche nel Bambino e nell'Adolescente

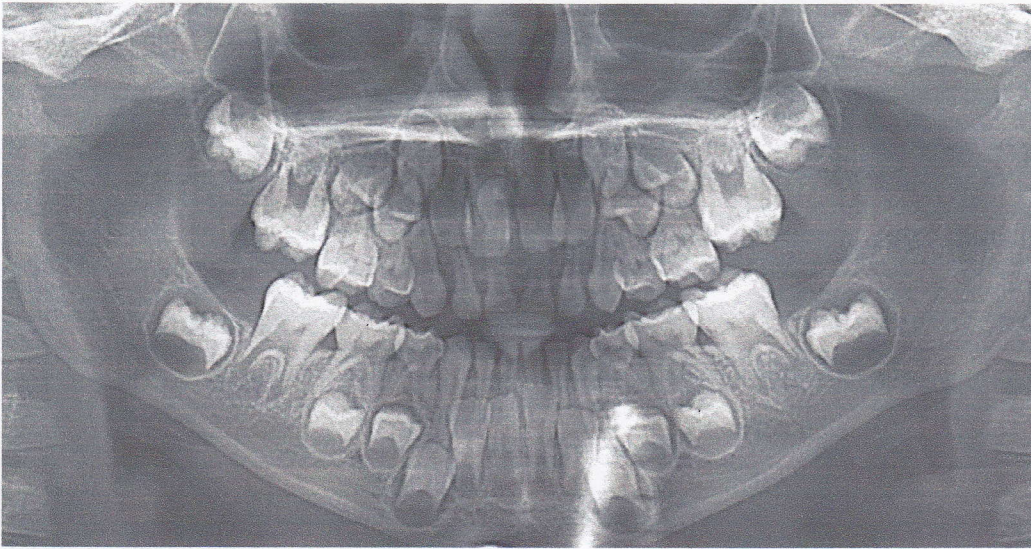
La Sigillatura normalmente interessa i molari

Nel bambino, al compimento dei sei anni di età, si ha l'eruzione dei primi denti permanenti.

In questo periodo è utile sottoporlo a due procedure:

- la Radiografia Panoramica OPT delle arcate
- la Sigillatura dei molari permanenti

La **radiografia panoramica** delle arcate



è necessaria per controllare la presenza di carie, processi infettivi, displastici, denti soprannumerari e agenesie.

E' importante inoltre per verificare la crescita e il corretto sviluppo e posizione dei denti permanenti che successivamente eromperanno.

La **Sigillatura dei denti**



è una procedura raccomandata per prevenire l'insorgenza di carie, che si esegue sui denti sani e li protegge impedendo il contatto dei batteri con lo smalto delle superfici masticanti.

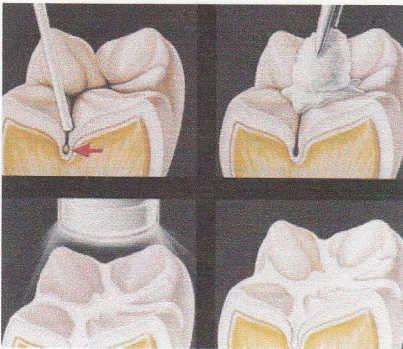
La Sigillatura normalmente interessa i molari



in quanto questi denti sono maggiormente esposti al rischio di carie, a causa della loro anatomia complessa, ricca di solchi e fossette, difficili da pulire.

Questa procedura risulta anche essere un ottimo modo per abituare il bambino alle cure odontoiatriche in quanto è un intervento completamente indolore, semplice, rapido, che non richiede né anestesia, né l'utilizzo del trapano.

La tecnica



La procedura inizia applicando sulla superficie del dente una sostanza detergente che rende il dente idoneo all'adesione con il materiale sigillante.

Successivamente si riveste la porzione masticatoria del dente con resina composita che essendo fluida, riesce a scorrere perfettamente all'interno dei solchi dentali.

Una volta indurito il materiale ceramico applicato rende la superficie occlusale inattaccabile dalla carie.

Un sigillatura correttamente eseguita garantisce la protezione del dente per almeno dieci anni.

Il sigillante ha un colore che si mimetizza con il dente, è assolutamente atossico e non rilascia sostanze durante la permanenza in bocca.